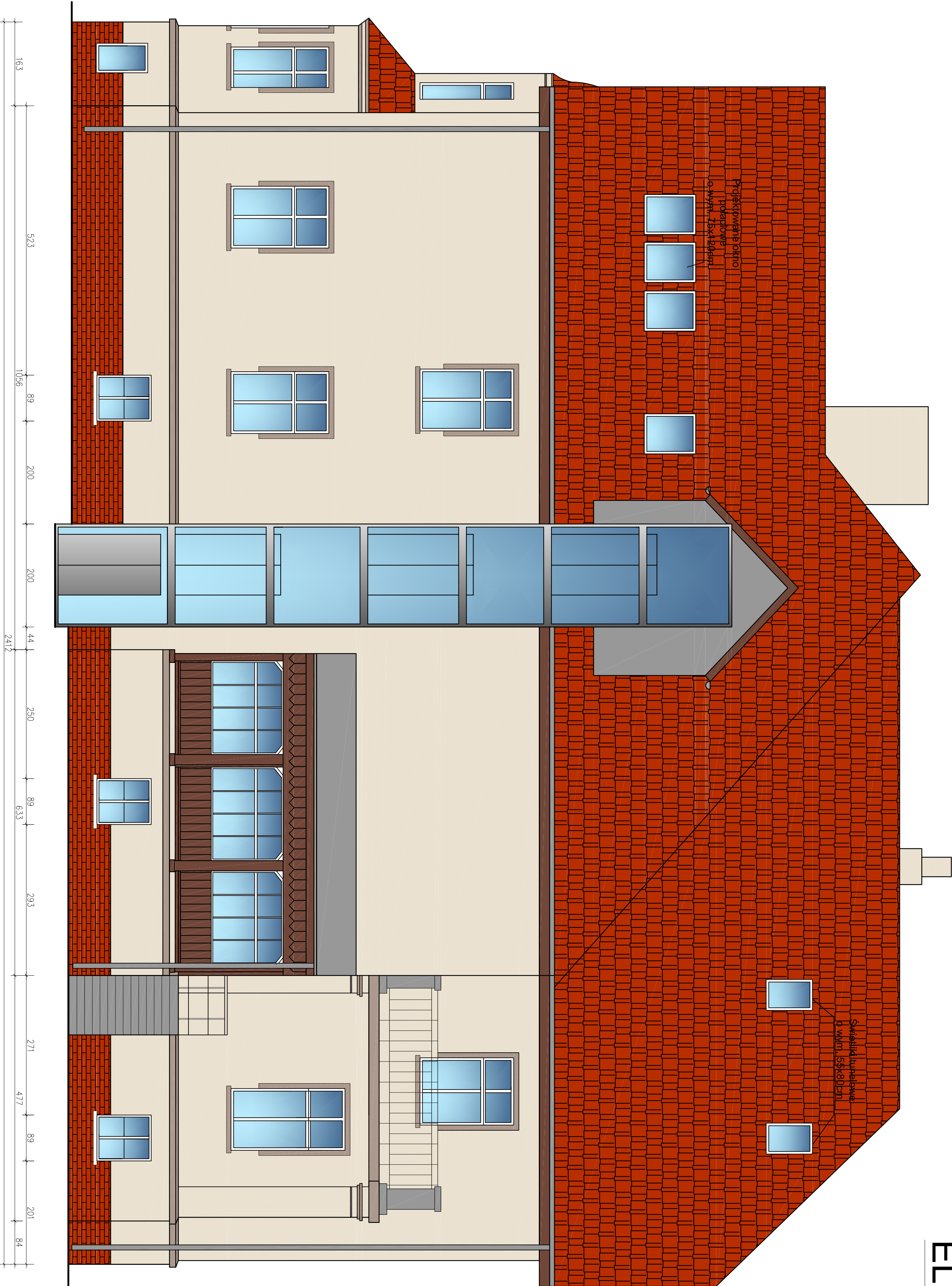


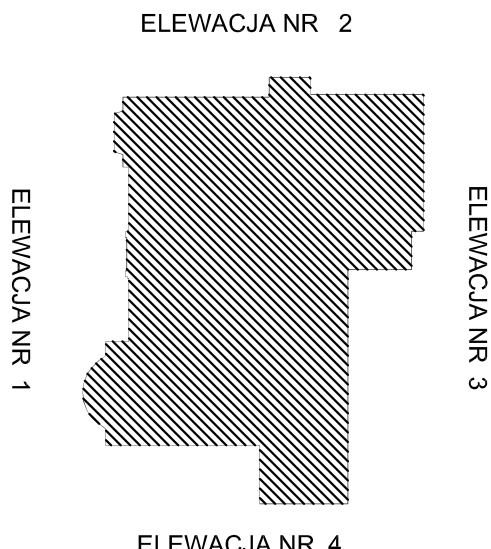
ELEWACJA POŁUDNIOWA



KOLORYSTYKA

- Kolory dobrano na podstawie wzornika NCS
- NCS S 0804-Y50R
 - NCS S 4010-Y50R
 - Odnowienie dachu: RAL 9006
 - Obrobki blacharskie: RAL 8014
 - Łukarna: Obłożona białą tytan- cynk

SCHEMAT RZUTU BUDYNKU



		Firma	
Budołwino-Kosztalingowa F34-1-28D sc ul. Łużycka 16			
Tytuł:			
WIDOK ELEWACJI NR 4 - STAN PROJEKTOWANY		BUDOWA WINDY ZEWNĘTRZNEJ W UCIELE OGÓLNOSTRZACIOWA W GŁÓDNIKOWIE Z ELEWACJAMI ZŁOŻENIOWYMI I KOLOROWANIEM PODMSZA	
15/08/2016			
Projektant:			
konstrukcja:		mgr inż. Marcin CZYŻEJ	(osoba odpowiedzialna)
architektura:		mgr inż. Marcin CZYŻEJ	(osoba odpowiedzialna)
Opis:		mgr inż. Anna MISZ	
Sprawdził:			
architektura:		mgr inż. Marcin CZYŻEJ	(osoba odpowiedzialna)
konstrukcja:		mgr inż. Marcin CZYŻEJ	(osoba odpowiedzialna)
AB		P.B	
Bramka:		Faza:	Rys. nr:
18			
PRAWA AUTORSKIE ZASTRZEŻENIE - POWIĘZIENIE I UDOSTĘPNIENIE BEZ ZGODY AUTORA ZABRONIONE			